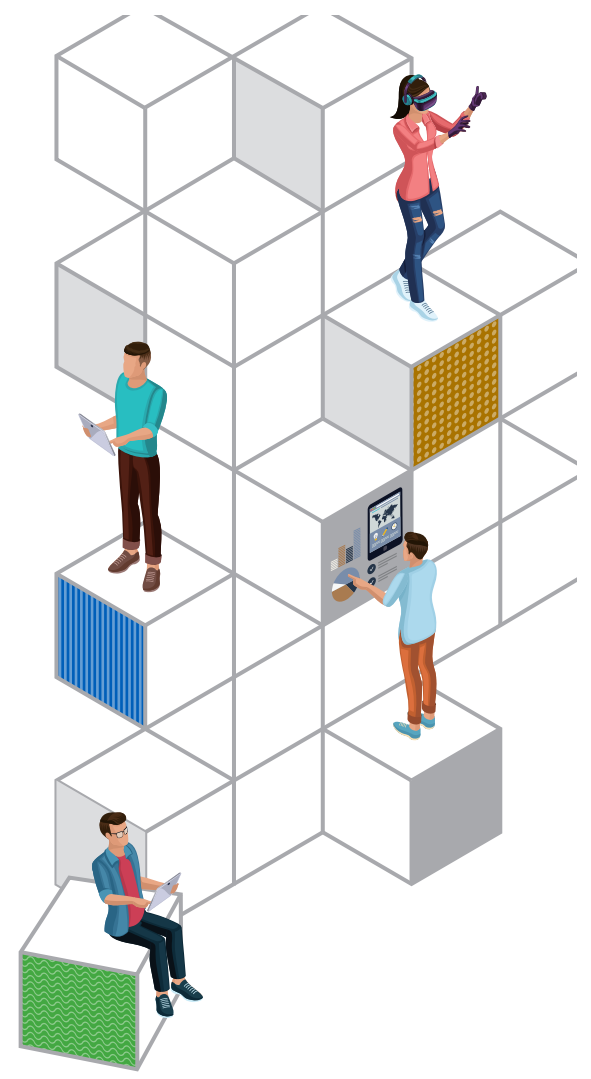




Smart Geospatial Expo 2017
2017 스마트국토엑스포

2017 스마트 국토엑스포

SMART
GEOSPATIAL
EXPO 2017



해양과학세미나

일 시 2017년 9월 1일(금) 13:10 ~ 18:00

장 소 aT Center 세계로3 회의장

주최및주관 한국수로학회 서울시립대학교 공간정보연구센터

후 원 한국해양조사협회 AODC 해양조사발전협의회

모시는글

한국수로학회와 서울시립대학교 공간정보연구센터가 주최하고 한국해양조사협회와 해양조사발전협의회가 후원하는 2017 스마트국토엑스포 해양과학세미나에 여러분을 초대합니다. 해양의 지속적이고 효율적인 관리를 위한 체계적인 해양조사와 동해 등 해양지명의 현황과 과제에 대한 관련 전문가들의 발표와 토론을 위한 세미나입니다. 전문가 여러분의 많은 관심과 참여 부탁드립니다.

2017년 8월 한국수로학회장 김 현 수

프로그램

시 간	발 표 주 제	발 표 자
12:30 ~ 13:10	등 록	
13:10 ~ 13:30	개 회 식	
(정책분야)	해양조사의 인문·사회적 접근	좌장 : 최윤수 교수(서울시립대)
13:30 ~ 14:00	동해(대한해협)관련 해양지명의 현황과 향후 과제	박 경 교수 (성신여자대학교)
14:00 ~ 14:30	을사늑약 전후 지리교재에 표기된 동해지명 변화 분석	심정보 교수 (서원대학교)
14:30 ~ 14:50	국가해양 아틀라스	김태헌 주무관 (국립해양조사원)
14:50 ~ 15:10	해양조사 ODA 추진방향	박성주 주무관 (국립해양조사원)
15:10 ~ 15:30	Coffee Break	
(기술분야)	범용 수로정보(S-100 시리즈) 추진 전략	좌장 : 미정
15:30 ~ 16:00	국제수로기구 S-100 워킹그룹의 활동현황과 전망	Julia POWELL (NOAA)
16:00 ~ 16:20	우리나라 '차세대 수로정보 표준화 전략' 기본계획	김백수 사무관 (국립해양조사원)
16:20 ~ 16:40	차세대 전자해도(S-101) 추진방향과 전략	이준식 주무관 (국립해양조사원)
16:40 ~ 17:00	국가 해저지형표면(S-102) 구축 및 품질확보 방안	김서철 주무관 (국립해양조사원)
17:00 ~ 17:20	실시간 해양정보(S-104, S-111,112) 추진방향과 전략	허 룡 과장 (국립해양조사원)
17:20 ~ 17:40	S-10x 전자해도 기반데이터의 공유서비스 방안에 관한 연구	김지윤 박사 (서울시립대)
17:40 ~ 18:00	종 합 토 론	

* 상기 프로그램은 사정에 의해 변동될 수 있습니다.

오시는길



• aT센터 주소 및 연락처
서울시 서초구 강남대로 27(양재동 232)
Tel. 02-6300-1114

• 버스 이용시
aT센터 하차
140, 405, 407, 408, 421, 440, 441, 462, 470, 471, 4432
시민의숲 양재꽃시장 하차
9404, 9408, 9500, 9501

• 지하철 이용시
지하철 신분당선 양재시민의숲역 4번 출구

• 자가용 이용시
서울역 : 시청, 송례문 방면 → 한남IC에서 경부고속도로 진입 → 양재IC에서 성남, 현릉IC 방면 출구 → aT센터
잠실역 : 올림픽로 따라 이동 → 양재대로 → 엄곡사거리 우회전 → aT센터
영등포역 : 경인로 → 종합운동장, 여의도방면 올림픽대로 진입 → 반포IC에서 부산 방면 경부고속도로 진입 → aT센터